

GREAT
talks

النظام البيئي للابتكار في مجال نفاذ تكنولوجيا
المعلومات والاتصالات لتعزيز التكنولوجيا المساعدة
المحلية والمعربة في المنطقة العربية

د. أشرف عثمان

25 أغسطس 2020



الشمول الرقمي
Digital Inclusion

#greattalks2020
great.mada.org.qa

mada
مدى
digital access for all
نفاذ رقمي للجميع

ما هو؟

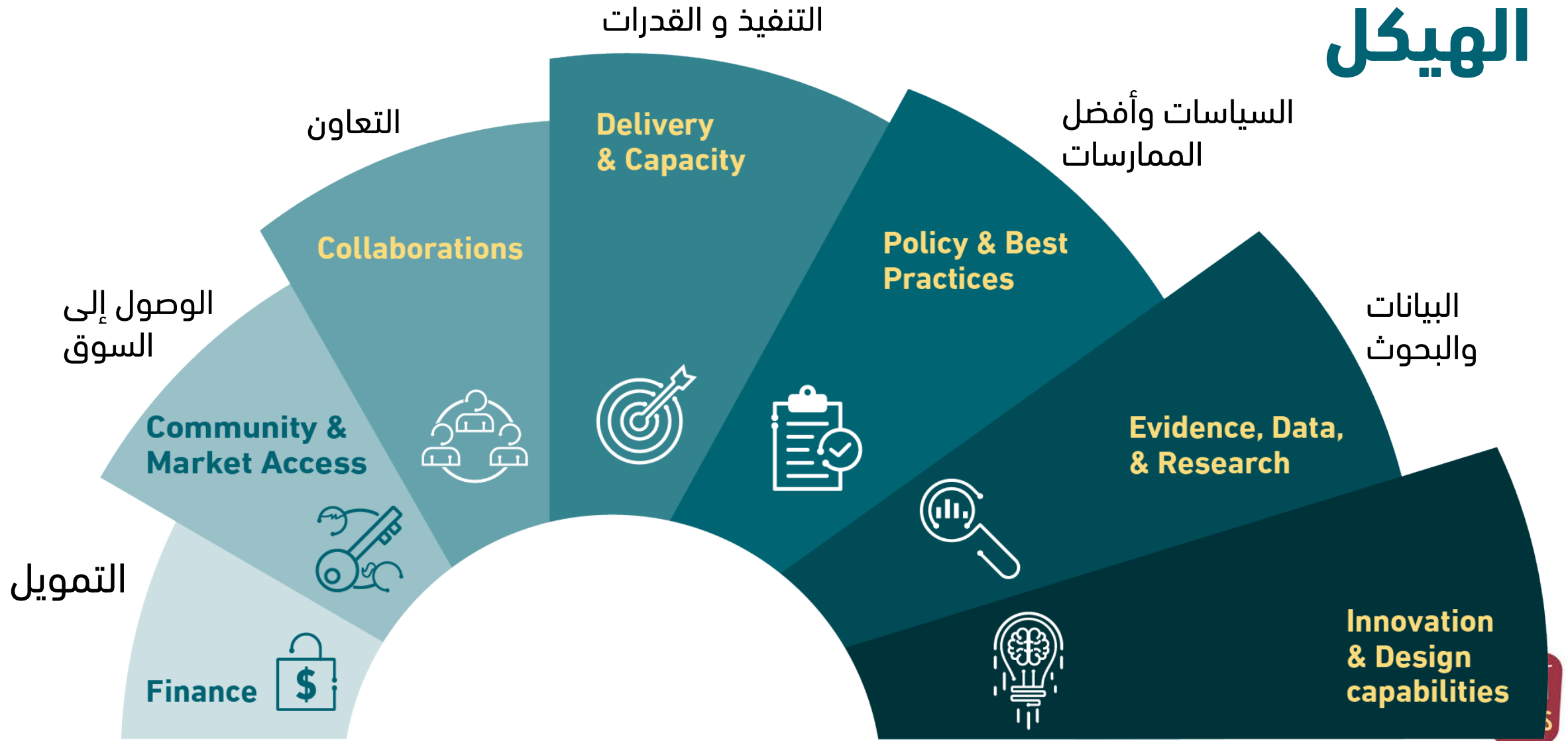
صمّم برنامج مدى للابتكار - نظام بيئي للابتكار في مجال النفاذ لتكنولوجيا المعلومات والاتصال - لتشجيع المبتكرين على انشاء حلول رقمية لفائدة الأشخاص ذوي الإعاقة والمتقدمين في السن،

وبالتالي زيادة توافرها داخل المنطقة من خلال مجموعة من برامج المنح

لماذا؟

- إنشاء سوق التكنولوجيا المساعدة في قطر تلبى احتياجات العالم العربي ويزيد من الوعي بمجال التكنولوجيا المساعدة بين المبتكرين
- زيادة عدد الحلول والابتكارات باللغة العربية
- تعزيز الإدماج الرقمي وبناء مجتمع قائم على التكنولوجيا يلبي احتياجات الأشخاص ذوي الإعاقة الوظيفية في قطر والمنطقة
- تطوير حلول مبتكرة ومتطورة استجابة لحالة الاستخدام من الأشخاص ذوي الإعاقة

الهيكل





Library
المكتبة

STEM

STEM



Programing Toolkit
أدوات البرمجة



Inclusive Classroom
الفصل المدمج

**دراسة
الحالات:
التعليم**



البيع بالتجزئة
Retail



المتاحف
Museum



الترفيه
Entertainment



الإعلام
Media

**دراسة
الحالات:
الثقافة
والمجتمع**



المواصلات
Transport



الرياضة
Sport

**GREAT
talks**

**الشمول الرقمي
Digital Inclusion**

التحديات التكنولوجية

**Arabic
OCR**

Arabic OCR

التعرف الضوئي على
الحروف



Wayfinding

وسائل الارشاد المكاني



Robotics

الروبوتات

AR/VR/XR

AR/VR/XR

الواقع الافتراضي والمعزز
والممتد

1 Maryam is looking at a painting, with information written on the accompanying description in Arabic. She cannot read the text.

مريم تنظر إلى لوحة ، مع معلومات مكتوبة على الوصف المصاحب لها باللغة العربية .هي لا تستطيع قراءة النص.

2 Maryam uses the camera on her smartphone to activate an Augmented Reality sign language interpretation app to access the information found on the sign that describes the painting.

تستخدم مريم الكاميرا على هاتفها الذكي لاستخدام تطبيق ترجمة لغة الإشارة للواقع المعزز للوصول إلى المعلومات الموجودة على اللافتة التي تصف اللوحة.

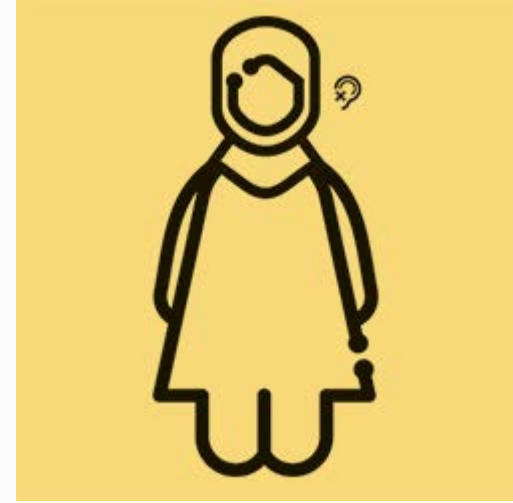
3 Once open, the app will identify and interpret the content of the painting description and convert it to sign language.

بمجرد فتح التطبيق ، سيقوم التطبيق بتحديد وتفسير محتوى وصف اللوحة وتحويله إلى لغة الإشارة.

4 The interpreted content will be presented to Maryam through a sign language avatar displayed on her smartphone or wearable device.

سيتم تقديم المحتوى المترجم إلى مريم من خلال صورة رمزية للغة الإشارة تُعرض على هاتفها الذكي أو الجهاز القابل للارتداء.

مريم تبلغ من العمر 24 عامًا. إنها صماء وتستخدم لغة الإشارة للتواصل. تتطلع مريم لاستخدام هاتفها الذكي للوصول إلى معلومات حول اللافتات الثابتة والرقمية في حياتها اليومية.



<https://mip.qa/focused-technology-challenges/ar-vr-xr/real-time-sign-language-interpretation-museums/>

النظام البيئي

برنامج
مدى
للابتكار

يركز مركز مدى على دعم الابتكارات العربية والمحلية المتعلقة بحلول النفاذ إلى تكنولوجيا المعلومات والاتصالات والتكنولوجيا المساعدة.

المسارات

دعم رواد الأعمال
والمبتكرين والمنح
المباشرة

1.



المسابقات
العالمية
والإقليمية
والمحلية

2.



منح التعريب

3.



برنامج المصادقة

4.





933

الساعات الاستشارية



5,098,313

ريال قطري مستثمر في الابتكار



37

الابتكارات



14

حلول متوفرة في السوق



24

الشركات الناشئة، رواد الأعمال والمبتكرين المستفيدين



18

الشراكات

التعاون

التعليم



عضو في مؤسسة قطر
Member of Qatar Foundation



شركاء النفاذ إلى تكنولوجيا المعلومات والاتصالات



المسابقات



من مبادرات مؤسسة قطر

الثقافة والمجتمع



العضويات الدولية

السياسات وأفضل الممارسات



أفضل جهاز إيد قابل للاندماج



أفضل الممارسات المصرفية الإلكترونية للنفاذ



أفضل الممارسات في السن والتكنولوجيا



أفضل الممارسات التعليمية



أفضل الممارسات التعليمية لطلاب البصير ذوي الإعاقة في المجالات الصناعية والسياسات



أفضل الممارسات للتعليم التكنولوجي للمعلمين والمعلمين



أفضل عشرة طرق لتعلم مهارات جديدة



أفضل الممارسات لإنشاء خدمات فائقة للنفاذ



أفضل الممارسات لأجهزة الصراف الآلي والأشياء الذكية والنفاذ



أفضل الممارسات في الاستراتيجيات والخدمات للمعاقمين ذوي الإعاقة



أفضل الممارسات لإنشاء خدمات فائقة للنفاذ

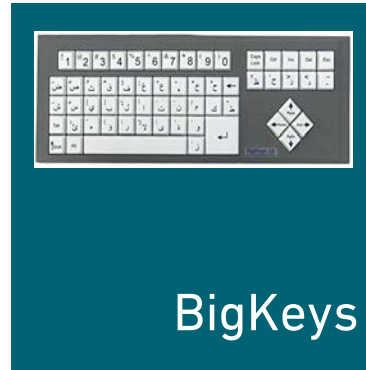
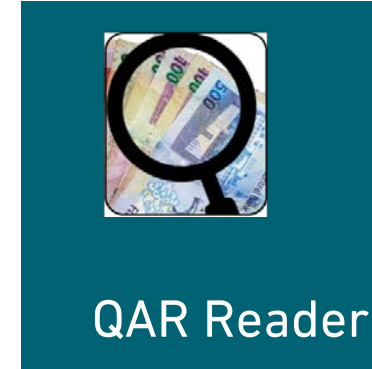
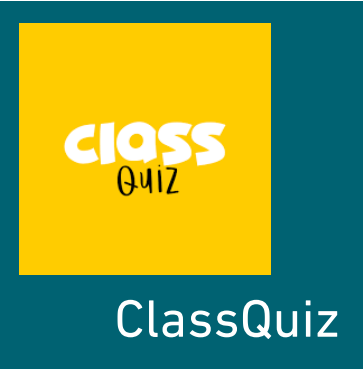
• إجراء دراسات قياس الإعاقة بناءً على إرشادات دولية بالتعاون مع شركاء دوليين.

• تطوير أفضل الممارسات المتعلقة بقطاعي التعليم والثقافة للارتقاء بحياة الأشخاص ذوي الإعاقة وكبار السن.

• التوعية بابتكارات النفاذ إلى تكنولوجيا المعلومات والاتصالات وتقنية المعلومات لأصحاب المصلحة وصناع القرار في مدى.

• العمل عن كثب مع شركاء مدى وأصحاب المصلحة لدمج حلول النفاذ الرقمي في قطاعاتهم.





تفاصيل
Tawasol

Tawasol
Symbols
Dictionary



Accessible UI
and Web
Components



Phrase-based
Arabic Sign
Language
System

براييل Unified
العربي Arabic
الموحد Braille

Unified Arabic
Braille

WCAG 2.1
Web Content
Accessibility
Guidelines

Authorized
Translation of
WCAG 2.1

الابتكار وقدرات التصميم

- الأول من نوعه لدعم المبتكرين / رواد الأعمال ولتعزيز ابتكارات التكنولوجيا المُعينة وحلول الوصول إلى تكنولوجيا المعلومات والاتصالات.

- قُدم النظام البيئي من قبل خبراء مركز مدى خلال المؤتمر العلمي الدولي السابع حول تكنولوجيا المعلومات والاتصالات وإمكانية النفاذ للأشخاص ذوي الإعاقة: <https://ieeexplore.ieee.org/document/9144818>

www.mip.qa

#greattalks2020
great.mada.org.qa



الشمول الرقمي
Digital Inclusion

“Accessibility is ~~a barrier to~~
innovation.”

“النفاذ هو حاجز الابتكار”

شكرا



الشمول الرقمي
Digital Inclusion

#greattalks2020
great.mada.org.qa

mada
مدى
digital access for all
نفاذ رقمي للجميع